

Stoff
fabric

COR



Stoff fabric

PREISGRUPPE / PRICE GROUP

50

Seite / page 01



5010, 5015, 5016, 5020,
5021

Seite / page 02



5011, 5017, 5022

Seite / page 03



5012, 5018, 5023

Seite / page 04



5019, 5024

Seite / page 05



5090, 5091, 5092, 5092,
5094 (Outdoor)

PREISGRUPPE / PRICE GROUP

70

Seite / page 06



7145 - 7151, 7155,
7256 - 7259

Seite / page 07



7200 - 7211

Stoff fabric

PREISGRUPPE / PRICE GROUP

80

Seite / page 08  8070 - 8081

Seite / page 09  8141 - 8147

Seite / page 10  8150 - 8156

Seite / page 11  8157 - 8171

Seite / page 12  8200 - 8214

Seite / page 13  8300 - 8311

Stoff fabric

PREISGRUPPE / PRICE GROUP

90

Seite / page 14



9040 - 9048

NEU

Seite / page 15



9070 - 9087

Seite / page 16



9120 - 9135

Seite / page 17



9200 - 9210

PREISGRUPPE / PRICE GROUP

95

Seite / page 18



9560, 9562, 9572 - 9579,
9580 - 9585

Seite / page 19



9700 - 9727

PREISGRUPPE / PRICE GROUP

100

Seite / page 20



10060 - 10082

Stoff fabric

PREISGRUPPE / PRICE GROUP

120

Seite / page 21



12025 - 12039, 12041,
12043, 12045

PREISGRUPPE / PRICE GROUP

140

Seite / page 22



14001 - 14004



5010
anthrazit / anthracite



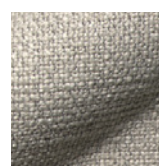
5015
hellgrau / light grey



5016
mittelgrau / middle
grey



5020
kitt / kitt



5021
sand / sand

<p>Material/material: 42% Viskose/Viscose 36% Baumwolle/Cotton 16% Acryl/Acrylics 6% Polyester/Polyester</p> <p>Gewicht lfd Meter/ weight per metre: 1075 g</p> <p>Stoffbreite/fabric width: 140 cm</p> <p>Strapazierfähigkeit/ durability: normale Beanspruchung/normal use</p> <p>Lichtechtheit (1-8)/ light fastness (1-8): 5</p> <p>Pilling/pilling: 3-4</p> <p>Pflege und Reinigung/ care and cleaning: </p> <p>Stoffart/fabric type: Flachgewebe mit unregelmäßiger Garnstruktur/ flat weave with irregular yarn structure</p> <p>Brandschutz/ fire protection: BS 5852 Zigaretten- und Streichholztest, Cal. TB 117-2013 bestanden/BS 5852 cigarette and match test, Cal. TB 117-2013, AB 2998 passed</p>	<p>Artikelbeschreibung Gebrauchs- und warentypische Eigenschaften/article description and wear/ product characteristics</p> <p>Mischgewebe mit besonderer und bewusst unregelmäßiger Garnstruktur. Optisch wirkt die Materialoberfläche voluminös und dreidimensional. Viskose verleiht dem Stoff einen zarten Glanz, Farbtiefe und Weichheit. Die Synthetik leistet die Strapazierfähigkeit. Ein idealer und kräftiger Basicartikel der eine gewisse Eleganz und Sportlichkeit vermittelt. Besonders reizvoll ist die Kombination mit den anderen Stoffen der Preisgruppe 50.</p> <p>A blended fabric with a special and deliberately irregular yarn structure. The material surface appears voluminous and threedimensional. Viscose lends the fabric a gentle sheen, colour depth and softness, while the synthetic component provides hardwearing properties. An ideal, strong basic article which conveys a certain elegance and sportiness. It is particularly appealing when combined with the other fabrics from price category 50.</p>
--	--

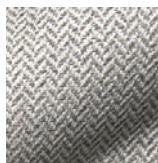


www.blauer-engel.de/uz117

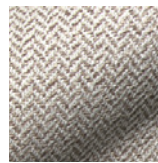
50



5011
blau / blue



5017
zement / cement



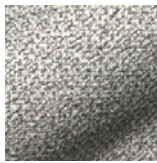
5022
kitt / kitt

Material/material:	50% Baumwolle/Cotton 33% Viskose/Viscose 17% Leinen/Linen	Artikelbeschreibung Gebrauchs- und warentypische Eigenschaften/article description and wear/ product characteristics:	Mischgewebe mit klassischer Körperbindung (Fischgrätmuster). Die verwebten Garne besitzen einen mehrfarbigen Mouliné-Effekt (ein mehrfach gezwirntes Garn aus unterschiedlich farbigen Fäden). Dieser Kontrast im Gewebe erzielt einen besonderen 3D-Effekt. Der Artikel ist ein schöner Akzent und ideal zu kombinieren mit den anderen Stoffen in diesem Kollektionsbügel. A blended fabric with a classic linen weave (fishbone pattern). The yarns used possess a multicoloured mouliné effect (a multi-twisted yarn consisting of different-coloured threads). This contrast in the fabric creates a special 3D effect. The article is a beautiful highlight and ideal for combining with the other fabrics in this collection hanger.
Rapport/pattern	1,2 cm		
Gewicht lfd Meter/ weight per metre:	950 g		
Stoffbreite/fabric width:	140 cm		
Strapazierfähigkeit/ durability:	starke Beanspruchung/heavy use		
Lichtechtheit (1-8)/ light fastness (1-8):	4-5		
Pilling/pilling:	3-4		
Pflege und Reinigung/ care and cleaning:			 www.blauer-engel.de/uz117
Stoffart/fabric type:	Flachgewebe, Körperbindung/flat weave, twill weave		
Brandschutz/fire protection:	BS 5852 Zigaretten- und Streichholztest, Cal. TB 117-2013 bestanden/BS 5852 cigarette and match test, Cal. TB 117-2013, AB 2998 passed		

50



5012
blau / blue



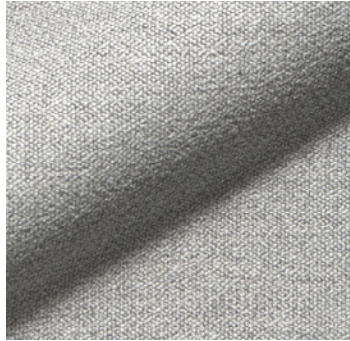
5018
zement / cement



5023
kitt / kitt

Material/material:	50% Baumwolle/Cotton 33% Viskose/Viscose 17% Leinen/Linen	Artikelbeschreibung Gebrauchs- und warentypische Eigenschaften/article description and wear/ product characteristics:	Mischgewebe mit besonderem Garneffekt. Verwebt wird ein neu entwickeltes und exklusives Multi-Ton-Garn. Dieses Melan- ge-Garn erzeugt durch multiple Farbkreu- zungen im Gewebe einen innovativen gra- fischen Effekt. Der Artikel lässt sich ideal mit den Uni Stoffen und dem Fischgrätmu- ster aus diesem Kollektionsbügel kombinie- ren.
Gewicht lfd Meter/ weight per metre:	960 g		A blended fabric with a special yarn effect. A newly developed and exclusive multi-tone yarn is used in the weave. This melange yarn creates an innovative graphic effect due to multiple colour hybrids in the weave. The article is ideal for combining with the uni fabrics and the fishbone pattern from this collection hanger.
Stoffbreite/fabric width:	140 cm		
Strapazierfähigkeit/ durability:	starke Beanspruchung/heavy use		
Lichtechtheit (1-8)/ light fastness (1-8):	4-5		
Pilling/pilling:	3-4		
Pflege und Reinigung/ care and cleaning:			
Stoffart/fabric type:	Flachgewebe/flat weave		www.blauer-engel.de/uz117
Brandschutz/fire protection:	BS 5852 Zigaretten- und Streichholztest, Cal. TB 117-2013 bestanden/BS 5852 cigarette and match test, Cal. TB 117-2013, AB 2998 passed		

50



5019
zement / cement



5024
sand / sand

Material/material:	46% Baumwolle/Cotton 22% Viskose/Viscose 22% Wolle/wool 10% Leinen/Linen	Artikelbeschreibung Gebrauchs- und warentypische Eigenschaften/article description and wear/ product characteristics:	Mischgewebe aus Baumwolle, Viskose und Leinen mit zarter, perliger Oberflächenstruktur. Diese entsteht durch das verwebte Viskose-Leinen-Frisé Garn (ein leicht gekräuseltes Effektgarn). Der Artikel ist in seiner Aussage etwas zarter und wirkt somit leicht, frisch und modern mit einer sportlichen Eleganz. Ideal als Basic einzusetzen und sehr schön in der Kombination mit den anderen Stoffen in diesem Kollektionsbü-geln. A blended fabric made of cotton, viscose and linen with a delicate, pearly surface structure. This is due to the woven viscose-linen-frisé yarn (a slightly curly effect yarn). The article is somewhat more delicate in its expression and therefore appears light, fresh and modern with a sporty elegance. It is ideal as a basic and combines beautifully with the other fabrics in this collection hanger.
Gewicht lfd Meter/ weight per metre:	680 g		
Stoffbreite/fabric width:	140 cm		
Strapazierfähigkeit/ durability:	starke Beanspruchung/heavy use		
Lichtechtheit (1-8)/ light fastness (1-8):	5		
Pilling/pilling:	4		
Pflege und Reinigung/ care and cleaning:			
Stoffart/fabric type:	Flachgewebe/flat weave		
Brandschutz/fire protection:	BS 5852 Zigaretten- und Streichholztest, Cal. TB 117-2013 bestanden/BS 5852 cigarette and match test, Cal. TB 117-2013, AB 2998 passed		



www.blauer-engel.de/uz117

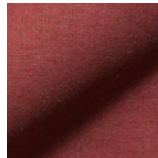
50



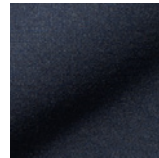
5090
sand / sand



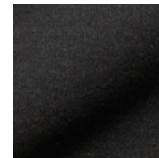
5091
mittelgrau /
medium grey



5092
orient rot /
orient red



5093
indigo / indigo



5094
schwarz / black

<p>Material/material: 50% recyceltes Poyacryl/recycled Polyacrylics 47% Polyacryl/Polyacrylics 3% Polyester/Polyester</p> <p>Gewicht lfd Meter/ weight per metre: 459 g</p> <p>Stoffbreite/fabric width: 140 cm</p> <p>Strapazierfähigkeit/ durability: normale Beanspruchung/normal use</p> <p>Lichtechtheit (1-8)/ Light fastness (1-8): 8</p> <p>Pilling/pilling: 5</p> <p>Pflege und Reinigung/ care and cleaning:     </p> <p>Stoffart/fabric type: Leinwandbindung/plaine weave</p> <p>Brandschutz/fire protection: BS 5852 Zigarettentest, Cal. TB 117-2013, EN 1021-1:2016 bestanden/BS 5852 cigarette test, Cal. TB 117-2013, EN 1021-1:2016, AB 2998 passed</p>	<p>Artikelbeschreibung Gebrauchs- und warentypische Eigenschaften/ article description and wear/product characteristics:</p> <p> OUTDOOR</p> <p> www.blauer-engel.de/uz117</p>	<p>Matter, sehr natürlicher Bezugsstoff mit extrem fester und dicht gewebter Leinwandbindung. Aufgrund der verwebten recycelten und primären Acrylfasern/Garne ist der Bezugsstoff optimal für den Outdoor Bereich geeignet. Der Artikel mit leichtem Vintage Charakter, schlichter Farbgebung und angenehmer Haptik hat einen hohen Lichtechtheitswert (spinndüsegefärbte Garne) und ist atmungsaktiv. Aufgrund einer speziellen Ausrüstung ist der Stoff wasser- und schmutzabweisend, kann bei 30 °C gewaschen werden, mit Bleichmittel gereinigt werden und ist schimmel- und mehlttauresistent. Im COR Programm nur für Farmer geeignet.</p> <p>Matt, very natural upholstery fabric with extremely strong and densely woven canvas binding. Due to the woven recycled and primary acrylic fibres/yarns the upholstery fabric is ideal for outdoor use. The article with a slight vintage character, simple colouring and pleasant feel has a high light fastness value (spinneret-dyed yarns) and is breathable. Due to its special finish, the fabric is water and dirt repellent, can be washed at 30°C, cleaned with bleach and is resistant to mould and mildew. Within the COR programme only available for Farmer.</p>
---	---	---

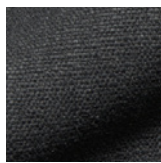
70



7145
taupe / taupe



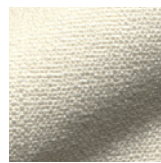
7146
mittelgrau / middle
grey



7147
anthrazit /
anthracite



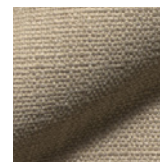
7148
hellgrau / light grey



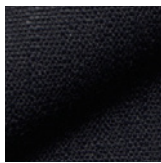
7149
weiß / white



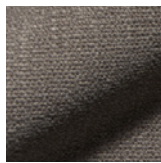
7150
kiesel / pebble



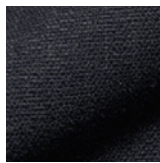
7151
beige / beige



7155
dunkelblau / dark
blue



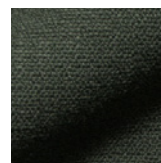
7256
taupe / taupe



7257
jeansblau / jeans
blue



7258
hellblau / light blue



7259
tanne / fir

Material/material: 48% Acryl/Acrylic
24% Wolle/Schafwolle/Wool/pure wool
12% Polyester/Polyester
10% Nylon/Nylon
6% Baumwolle/Cotton

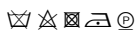
Gewicht lfd Meter/
weight per metre: 1020 g

Stoffbreite/fabric width: 140 cm

Strapazierfähigkeit/
durability: starke Beanspruchung/heavy use

Lichtechtheit (1-8)/
Light fastness (1-8): 4-5

Pilling/pilling: 4

Pflege und Reinigung/
care and cleaning: 

Stoffart/fabric type: Flachgewebe/flat-weave

Brandschutz/
fire protection: BS 5852 Zigaretten- und Streichholztest,
Cal. TB 117-2013 bestanden/BS 5852
cigarette and match test, Cal. TB 117-2013,
AB 2998 passed

Artikelbeschreibung
Gebrauchs- und
warentypische
Eigenschaften/
article description
and wear/product
characteristics:

Mischgewebe mit gewollt unregelmäßiger
Garnstruktur. Die handwerkliche Aus-
strahlung weist auf die Ursprünglichkeit der
Naturmaterialien hin und ist charak-
teristisch für nachwachsende Rohstoffe.
Leichte Garnverdickungen, Noppen und
Farbänderungen in Lieferung oder im Ge-
brauch sind Bestandteil dieser Textilien.

A blended woven fabric with an inten-
tionally irregular and unusual yarn struc-
ture. The handmade appearance results from
the use of natural fibres and is characteristic
of renewable raw materials. Small slubs and
knots and a light unevenness of colour on
delivery or with use are inherent features of
this type of fabric.

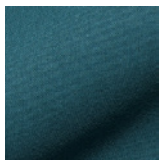


www.blauer-engel.de/uz117

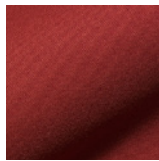
70



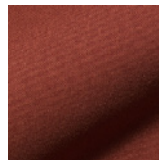
7200
dunkelblau / dark blue



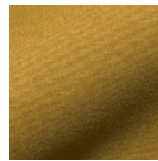
7201
petrol / petrol



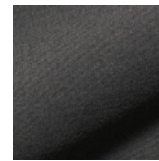
7202
rot / red



7203
terrakotta /
terracotta



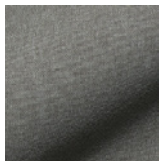
7204
curry /curry



7205
torf / peat



7206
schlamm / mud



7207
warmgrau /
warm grey



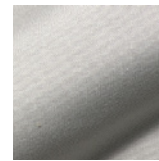
7208
steingrau / stone
grey



7209
beton / concrete



7210
eisgrau / ice-grey



7211
kreide / chalk

Material/material:	100% Polyester/Polyester	Artikelbeschreibung Gebrauchs- und warentypische Eigenschaften/ article description and wear/product characteristics:	Besonders pflegeleichter und waschbarer Bezugsstoff gewebt mit sehr feinem Garn und einer außergewöhnlich weichen Haptik. Aufgrund eines Brush-Finish und einer soft Touch Oberflächenveredlung erhält der Artikel sein mattes Warenbild, eine natür- liche Anmutung und eine samtige und weiche Haptik. Universell einsetzbarer Uni für alle Polstermodelle und Kuschelkissen, ideal zu kombinieren mit dem leicht struktu- rierten Mischgewebe mit den COR-Nr. 9200- 9210.
Gewicht lfd Meter/ weight per metre:	490 g		A particularly easy-care and wash- able upholstery fabric woven with very fine yarn and an exceptionally soft feel. A brush, soft-touch surface finish lends the article a matt fabric appearance, a natural look and a velvety and soft feel. A universally applicable uni for all upholstery models and cuddle cushions. Ideal for combination with the lightly structured blended fabric COR-No. 9200-9210.
Stoffbreite/fabric width:	140 cm		
Strapazierfähigkeit/ durability:	starke Beanspruchung/heavy use		
Lichtechtheit (1-8)/ Light fastness (1-8):	5		
Pilling/pilling:	4-5		
Pflege und Reinigung/ care and cleaning:			
Stoffart/fabric type:	Flachgewebe/flat-weave		
Brandschutz/fire protection:	BS 5852 Zigarettentest bestanden/ cigarette test, AB 2998 passed		
Besonderheit/ special feature:	waschbar/washable		



www.blauer-engel.de/uz117

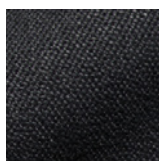
80



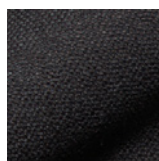
8070
kreide / chalk



8071
salz+pfeffer /
salt+pepper



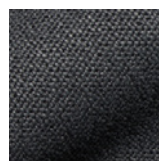
8072
graphit / graphite



8073
anthrazit /
anthracite



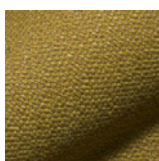
8074
platin / platinum



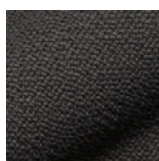
8075
stahl / steel



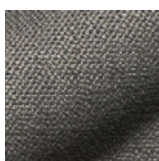
8076
terra / terra



8077
curry / curry



8078
tabak / tobacco




8079
aschgrau / ash grey



8080
kitt / kitt



8081
muschel / shell

Material/material:	30% Viskose/Viscose 25% Polyacryl/Polyacrylics 25% Polyamid/Polyamide 20% Baumwolle/Cotton
Gewicht lfd Meter/ weight per metre:	850 g
Stoffbreite/fabric width:	140 cm
Strapazierfähigkeit/ durability:	normale Beanspruchung/normal use
Lichtechtheit (1-8)/ Light fastness (1-8):	5
Pilling/pilling:	4
Pflege und Reinigung/ care and cleaning:	
Stoffart/fabric type:	Strukturgewebe/structural fabric
Brandschutz/ fire protection:	BS 5852 Zigarettentest, Cal. TB 117-2013 bestanden/cigarette test, cal. TB 117-2013, AB 2998 passed

Artikelbeschreibung
Gebrauchs- und
warentypische
Eigenschaften/
article description
and wear/product
characteristics:

Dieses Mischgewebe aus Baumwolle, Viskose u. Synthetik überzeugt sofort aufgrund der außergewöhnlichen, weichen, soften und voluminösen Haptik. Der Artikel ist eine Freude für jeden Textilliebhaber. Ein universell einsetzbarer und zeitlos klassischer Artikel. Die raffinierte Garnstruktur und die besondere Webtechnik verleihen dem Stoff einen ganz besondere Oberflächenstruktur mit körniger und gleichzeitig eleganter, zart glänzender Ausstrahlung und filigranem Melangeeffekt. Die Farbpalette reicht von Kreide, grau- und brauntönen bis anthrazit und curry.

This blended weave made from cotton, viscose and synthetic fibres impresses instantly with its exceptional, soft and voluminous feel. A universally usable and timeless classic article. The refined yarn structure and the special weaving technique lend the fabric a very particular surface structure with a grainy and at the same time elegant, gently gleaming radiance and a delicate blend effect. The colour palette ranges from chalk, grey and brown tones to anthracite and curry.



www.blauer-engel.de/uz117

Die abgebildeten Farben können im Druck vom Original abweichen. / The print colours may differ from the original version.

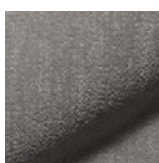
ACHTUNG: Nicht alle Stoffe sind auf allen COR Modellen zu verarbeiten. / PLEASE NOTE: not all fabrics can be used on every COR model.

80



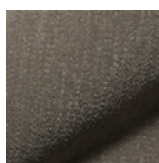
8141

wollweiß / wool white



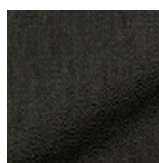
8142

hellgrau / light grey

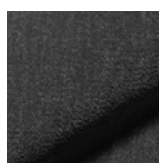


8143

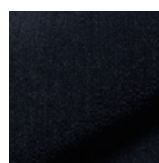
taupe / taupe



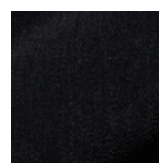
8144

braun-grün /
brown-green

8145

dunkelgrau /
dark grey

8146

blau-violett /
blue-violett

8147

schwarz / black



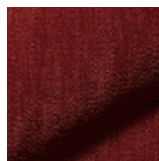
8164

curry / curry

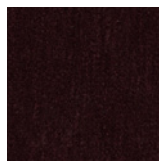


8165

lachs / salmon



8166

orient rot /
oriental red

8167

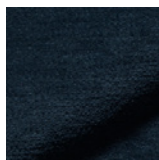
bordeaux /
bordeaux

8168

moos / moss

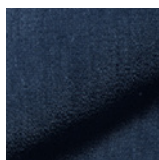


8169

petrol /
petrol






8170

ozean / ocean



8171

kornblumenblau /
cornflower blue

Material/material:	20% Baumwolle/Cotton 80% Polyester/Polyester
Gewicht lfd Meter/ weight per metre:	800 g
Stoffbreite/fabric width:	140 cm
Strapazierfähigkeit/ durability:	starke Beanspruchung/heavy use
Lichtechtheit (1-8)/ Light fastness (1-8):	5-6
Pilling/pilling:	4
Pflege und Reinigung/ care and cleaning:	    
Stoffart/fabric type:	Panamabindung/Panama weave
Brandschutz/fire protection:	BS 5852 Zigaretten-, Streichholztest und Cal. TB 117-2013 bestanden/BS 5852 cigarette and match test, Cal. TB 117-2013, AB 2998 passed

Artikelbeschreibung
Gebrauchs- und
warentypische
Eigenschaften/
article description
and wear/product
characteristics:

Samtweicher, voluminöser, sehr dicht gewebter Chenille-Polsterstoff, der stark an Velours erinnert. Aufgrund der besonderen Konstruktion des Chenillegarms (raupenähnlich, vergleichbar mit Microfaser) und der Webstruktur entsteht diese außergewöhnlich weiche Haptik sowie die leicht changierende, lebendige Stoffoberfläche. Dieser universell einsetzbare Artikel überzeugt durch hohe Strapazierfähigkeit und Pflegeleichtigkeit. Im Gebrauch kann es zu leichten Florverlagerungen (Sitzspiegel) kommen. Diese sind absolut warentypisch und gewollt, sie unterstreichen die Lässigkeit des Artikels.

A velvety soft, voluminous, very densely woven chenille upholstery fabric that is strongly reminiscent of velour. The special construction of the chenille yarn (caterpillar-like, comparable to microfibre) and the weave structure (Panama weave) create the exceptionally soft feel and the slightly iridescent, vibrant fabric surface. This universally usable article impresses with its high durability and easy care. During use, slight pile displacements (seat depression) may occur. These are absolutely typical of the goods and intentional, they underline the casualness of the article.

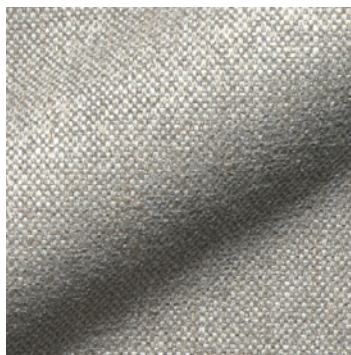


www.blauer-engel.de/uz117

Die abgebildeten Farben können im Druck vom Original abweichen. / The print colours may differ from the original version.

ACHTUNG: Nicht alle Stoffe sind auf allen COR Modellen zu verarbeiten. / PLEASE NOTE: not all fabrics can be used on every COR model.

80



8150
hellgrau / light grey



8151
taubenblau /
pigeon blue



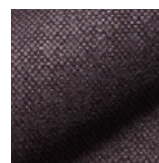
8152
mittelgrau /
middle grey



8153
schwarzgrau /
black grey



8154
schwarzbraun /
black brown



8155
bordeaux /
bordeaux



8156
mintgrün /
mint green

Material/material:	43% Viskose/Viscose 21% Polyester/Polyester 17% Baumwolle/Cotton 10% Leinen/Linen 9% Polyacryl/Polyacrylics
Gewicht lfd Meter/ weight per metre:	840 g
Stoffbreite/fabric width:	138 cm
Strapazierfähigkeit/ durability:	normale Beanspruchung/normal use
Lichtechtheit (1-8)/ Light fastness (1-8):	4-5
Pilling/pilling:	4
Pflege und Reinigung/ care and cleaning:	
Stoffart/fabric type:	Jaquard/jaquard
Brandschutz/ fire protection:	BS 5852 Zigarettentest, Cal. TB 117-2013 bestanden/BS 5852 cigarette test, Cal. TB 117-2013, AB 2998 passed

Artikelbeschreibung
Gebrauchs- und
warentypische
Eigenschaften/
article description
and wear/product
characteristics:

Dieses leicht strukturierte Mischgewebe ist ein klassischer Faux-Uni Stoff mit einer lässig bis eleganten Ausstrahlung. Aufgrund der verwebten unterschiedlichen Garne entsteht ein dezentes Farbspiel. Das verwendete Chenillegarn verleiht dem Artikel seine besonders weiche Haptik und erzeugt eine charaktervolle Stoffoberfläche. Der Polsterstoff ist universell einsetzbar und lässt sich perfekt mit dem zarteren Flachgewebe Nr. 8157-8163 kombinieren.

This slightly textured blended fabric is a classic faux-uni fabric with a casual to elegant appearance. The different yarns used create a subtle play of colour. The chenille yarn gives the product its particularly soft feel and creates a characterful material surface. The upholstery material can be used universally and combined perfectly with the more delicate flat fabric no. 8157-8163.

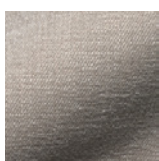


www.blauer-engel.de/uz117

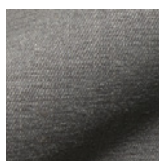
80



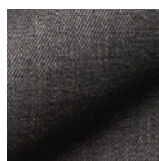
8157
natur / nature



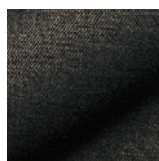
8158
ecru / ecru



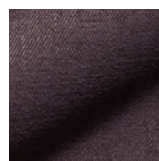
8159
mittelgrau /
middle grey



8160
schwarzgrau /
black grey



8161
schwarzbraun /
black brown



8162
bordeaux /
bordeaux



8163
mintgrün /
mint green

Material/material:	39% Viskose/Viscose 24% Polyacryl/Polyacrylics 19% Baumwolle/Cotton 13% Polyester/Polyester 5% Leinen/Linen
Gewicht lfd Meter/ weight per metre:	640 g
Stoffbreite/fabric width:	138 cm
Strapazierfähigkeit/ durability:	normale Beanspruchung/normal use
Lichtechtheit (1-8)/ Light fastness (1-8):	4-5
Pilling/pilling:	4
Pflege und Reinigung/ care and cleaning:	
Stoffart/fabric type:	Flachgewebe, Twill/flat-weave, twill
Brandschutz/ fire protection:	BS 5852 Zigarettentest bestanden/ cigarette test, AB 2998 passed

Artikelbeschreibung
Gebrauchs- und
warentypische
Eigenschaften/
article description
and wear/product
characteristics:

Dieses flache Mischgewebe mit feiner Farbmelange hat durch das verwebte Chenillegarn eine besonders weiche Haptik. ACHTUNG: Im Gewebe können kleine, punktuelle helle oder dunkle Stellen auftreten! Hierbei handelt es sich um Flugfäden, Fadenverdickungen und Unebenheiten des verwebten Viskose-Leinen Garns. Dies ist KEIN FEHLER im Stoff sondern charakteristisch für diesen Artikel und beweist die Besonderheit der verwebten Naturmaterialien. Dieser feine Artikel lässt sich ideal mit der etwas groberen Struktur des Artikels 8150-8156 kombinieren.

This flat blended fabric with a fine colour melange has a particularly soft feel due to the chenille yarn used. ATTENTION: The fabric may contain small, isolated light dark spots. These are flying filaments, slubs and irregularities of the viscose-linen yarn used. This is NOT A DEFECT in the fabric, but is characteristic of this product and shows the distinctiveness of the natural materials used. This fine product is ideal for combining with the somewhat coarser structure of the article 8150-8156.



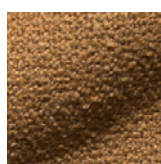
www.blauer-engel.de/uz117

80



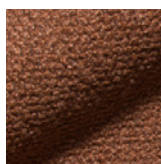
8200

mais / corn



8201

safran / saffron



8202

rost / rust

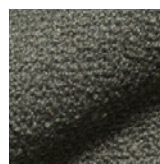


8203

tanne / fir



8204

blassgrün /
pale green

8205

blaugrün /
blue green

8206

nordicblau /
nordic blue

8207

muschel / shell



8208

sand / sand



8209

marone / chestnut

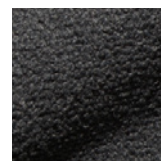


8210

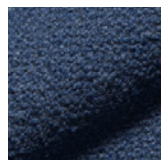
hellgrau / light grey



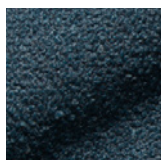
8211

warmgrau /
warm grey

8212

dunkelgrau /
dark grey

8213

enzianblau /
gentian blue

8214

blaupetrol /
blue petrol

Material/material:	28% Polyacryl/Polyacryl 24% Baumwolle/Cotton 20% Viskose/Viscose 16% Schurwolle/New wool 12% Polyester/Polyester	Artikelbeschreibung Gebrauchs- und warentypische Eigenschaften/ article description and wear/product characteristics:	Das ausdrucksstarke Mischgewebe mit effektvollem Bouclé-Garn hat eine grobe Oberflächenstruktur, die dem Stoff eine besondere dreidimensionale Wirkung ver- leiht. Aufgrund des großen Anteils an Natur- fasern wie Schurwolle, Viskose und Baum- wolle erhält der Polsterstoff einen natürlichen Look und eine weiche Haptik. Das verwebte Bouclé-Effektgarn ist besonders charakteristisch und prägnant. Spannend ist auch die umfangreiche und satte Farb- palette mit leichtem Melange-Effekt. The expressive mixed fabric with its striking bouclé yarn has a coarse surface structure that gives the fabric a special three-dimensional effect. Due to the large proportion of natural fibres such as virgin wool, viscose and cotton, the upholstery fabric has a natural look and a soft feel. The woven bouclé effect yarn is particularly characteristic and eye-catching. The wide-ranging, rich colour palette with a slight melange effect is also fascinating.
Gewicht lfd Meter/ weight per metre:	920 g		
Stoffbreite/fabric width:	140 cm		
Strapazierfähigkeit/ durability:	starke Beanspruchung/heavy use		
Lichtechtheit (1-8)/ Light fastness (1-8):	5-7		
Pilling/pilling:	4		
Pflege und Reinigung/ care and cleaning:	☒ ☒ ☒ ☒ ☒ ☒		
Stoffart/fabric type:	Leinwandbindung/plain weave		
Brandschutz/ fire protection:	BS 5852 Zigaretten-, Streichholztest und Cal. TB 117-2013 bestanden/BS 5852 cigarette and match test, Cal. TB 117-2013 passed		


www.blauer-engel.de/uz117

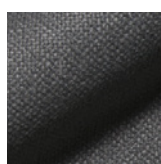
Die abgebildeten Farben können im Druck vom Original abweichen. / The print colours may differ from the original version.

ACHTUNG: Nicht alle Stoffe sind auf allen COR Modellen zu verarbeiten. / PLEASE NOTE: not all fabrics can be used on every COR model.

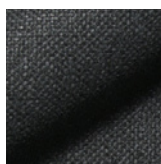
80



8300
lichtgrau / light grey



8301
asche / ash



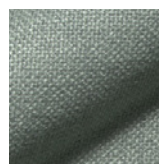
8302
schiefer / slate



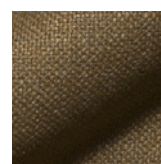
8303
schilfgrün /
reeds green



8304
eukalyptusgrün /
eucalyptus green



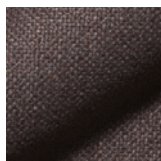
8305
mintgrün /
mint green



8306
bronze



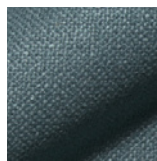
8307
lachsrosa /
salmon pink



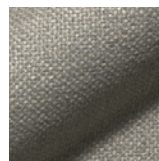
8308
pflaume / plum



8309
flieder / lilac



8310
aquablau / aqua
blue



8311
muschel /
shell

Material/material: 60% Leinen/Linen
22% Polyester/Polyester
10% Baumwolle/Cotton
8% Polyamid/Polyamide


Gewicht lfd Meter/
weight per metre: 1100 g

Stoffbreite/fabric width: 140 cm

Strapazierfähigkeit/
durability: starke Beanspruchung/heavy use

Lichtechtheit (1-8)/
Light fastness (1-8): 5

Pilling/pilling: 4

Pflege und Reinigung/
care and cleaning: 

Stoffart/fabric type: Leinwandbindung/canvas binding

Brandschutz/
fire protection: BS 5852 Zigaretten-, Streichholztest und
Cal. TB 117-2013 bestanden/BS 5852
cigarette and match test, Cal. TB 117-2013,
AB 2998 passed

Artikelbeschreibung
Gebrauchs- und
warentypische
Eigenschaften/
article description
and wear/product
characteristics:

Dieses Gewebe mit hohem Leinenanteil besitzt eine außergewöhnliche Natürlichkeit und wunderbare Haptik. Maßgeblich sind die hochwertigen Flachsfasern/Garne in Kombination mit Baumwolle und einem kleinen Anteil an Synthetik, verarbeitet auf speziellen Schaftwebstühlen. Die besondere Gewebestruktur verleiht Volumen und ist von hoher Qualität und Langlebigkeit. Ein finaler Veredlungsprozess sorgt für die matte Oberfläche und eine coole Haptik. Ein besonderer und lebhafter Farbeffekt entsteht durch die definierte schwarze oder weiße Kette. Durch die Stückfärbung wird eine Farbtiefe und subtile Dreidimensionalität erzielt. Die Farbpalette reicht von Basic-Farben bis zu dezenten Tönen.

This fabric with a high linen content has an extraordinary naturalness and a wonderful feel. This is due largely to the high-quality flax fibres/yarns in combination with cotton and a small proportion of synthetics, processed on special dobby looms. The special weave structure provides volume and is of high quality and durability. A final finishing process ensures the matt surface and a cool feel. A special and vivid colour effect is created by the defined black or white warp. Piece dyeing achieves depth of colour and subtle three-dimensionality. The colour palette ranges from basic colours to quiet tones.



www.blauer-engel.de/uz117

Die abgebildeten Farben können im Druck vom Original abweichen. / The print colours may differ from the original version.

ACHTUNG: Nicht alle Stoffe sind auf allen COR Modellen zu verarbeiten. / PLEASE NOTE: not all fabrics can be used on every COR model.

NEU

90



9040

messinggelb / brass yellow

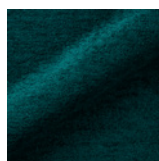


9041

malve / mallow

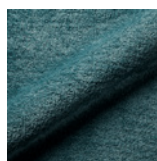


9042

tannengrün /
fir green

9043

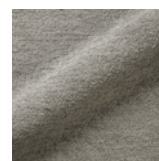
petrol / teal



9044

gletscherblau /
glacier blue

9045

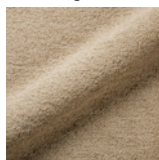
asphaltgrau /
asphalt grey

9046

flannelgrau /
flannel grey

9047

greige / greige



9048

natur / nature

Material Grundsicht/ material basic layer:	87% Polyester/Polyester 9% Polyamid/Polyamide 4% Baumwolle/Cotton	Artikelbeschreibung Gebrauchs- und warentypische Eigenschaften/ article description and wear/product characteristics:	Ein extrem voluminöser, flauschiger Bezugsstoff, gewebt mit einem üppigen, matten Chenillegarn (die Garnstruktur ist flauschig und raupenähnlich aufgebaut). Aufgrund des Garns entsteht eine kuschelige, teddyartige Oberfläche. Der Stoff erinnert an Velours und hat den lässig, legeren Charme eines modern umgesetzten Vintage-Artikels. Florverlagerungen sind gewollt und warentypisch. Mit unterschiedlichem Lichteinfall entstehen interessante Farbschattierungen. Dies ist gewollt und unterstreicht die facettenreiche und lebhaftere Optik dieses außergewöhnlichen Bezugsmaterials. Im Gebrauch können Glanzstellen auftreten. A very soft and bulky upholstery fabric, woven from luxurious matte chenille yarn (a yarn with a soft, fuzzy texture). As a result of the yarn the fabric has a cosy surface with a soft pile. Similar in appearance to velour, this fabric has the casual charm of a vintage article with a modern twist. An uneven pile is intentional and typical of this fabric. Interesting colour hues are created depending on which direction the light is coming from. This effect is also intentional and it emphasises the multifaceted and vibrant look of this unconventional upholstery fabric. Shiny spots may occur during use.
Gewicht lfd Meter/ weight per metre:	1400 g		
Stoffbreite/fabric width:	140 cm		
Strapazierfähigkeit/ durability:	starke Beanspruchung/heavy use		
Lichtechtheit (1-8)/ Light fastness (1-8):	5		
Pilling/pilling:	3-4		
Pflege und Reinigung/ care and cleaning:			
Stoffart/fabric type:	Jacquardbindung/Jacquard weave		
Brandschutz/ fire protection:	BS 5852 Zigaretten- und Streichholztest, Cal. TB 117-2013, AB2998 bestanden/BS 5852 cigarette and match test, Cal. TB 117-2013, AB2998 passed	 www.blauer-engel.de/uz117	

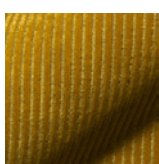
Die abgebildeten Farben können im Druck vom Original abweichen. / The print colours may differ from the original version.

ACHTUNG: Nicht alle Stoffe sind auf allen COR Modellen zu verarbeiten. / PLEASE NOTE: not all fabrics can be used on every COR model.

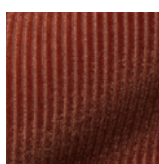
90



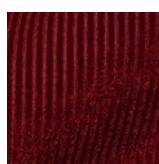
9070
bernstein / amber



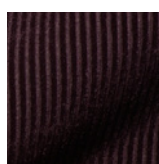
9071
curry / curry



9072
kürbis / pumpkin



9073
chili / chilli



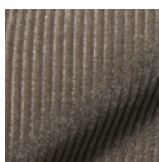
9074
merlot / merlot



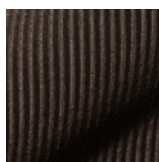
9075
altrosé /
antique pink



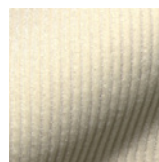
9076
cremrosé /
creme pink



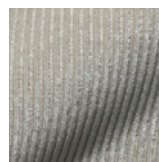
9077
nougat / nougat



9078
haselnuss /
hazelnut



9079
ecru / ecru



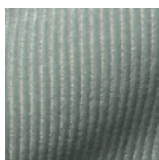
9080
hellgrau / light grey



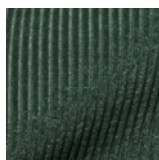
9081
schiefer / slate



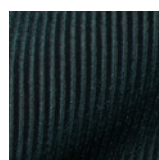
9082
betongrau /
cement grey



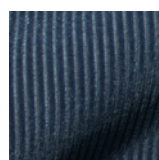
9083
zartgrün /
soft green



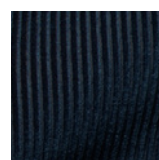
9084
waldmeistergrün /
woodruff green



9085
petrol / petrol



9086
jeansblau /
denim blue



9087
navy / navy

Material Grundschrift/
material basic layer: 83% Polyester/Polyester
17% Polyacryl/Polyacrylics

Material Flor/material pile: 100% Polyacryl/Polyacrylics

Gewicht lfd Meter/
weight per metre: 560 g

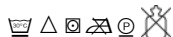
Stoffbreite/fabric width: 140 cm

Strapazierfähigkeit/
durability: starke Beanspruchung/heavy use

Lichtechtheit (1-8)/
Light fastness (1-8): 6-7

Pilling/pilling: 5

Pflege und Reinigung/
care and cleaning:



Stoffart/fabric type: Schnittpolgewebe/cut pile weave

Brandschutz/
fire protection: BS 5852 Zigarettentest, Cal. TB 117-2013,
AB2998 bestanden/BS 5852 cigarette test,
Cal. TB 117-2013, AB2998 passed

Artikelbeschreibung
Gebrauchs- und
warentypische
Eigenschaften/
article description
and wear/product
characteristics:

Synthetischer CORD-Samt mit wunderbarer
Haptik, einer fein changierenden Oberflä-
chenbrillanz und streifiger breiter Rippens-
struktur. Aufgrund der verwebten Hitex-Fasern
ist der Stoff besonders pflegeleicht, waschbar
und besitzt eine hohe Lichtechtheit und Stra-
pazierfähigkeit, ohne das chemische Zusätze
verwendet werden. Florverlagerungen sind
gewollt und verleihen dem Sitzmöbel eine be-
sondere Note und Lässigkeit. Im Gebrauch
sind Patina und Glanzstellen zu erwarten.

Synthetic CORD velvet with a wonderful
feel, a finely iridescent surface brilliance and a
stripy broad rib structure. Due to the woven
Hitex fibres, the fabric is particularly easy-ca-
re, washable and has a high light fastness and
durability without the use of chemical additi-
ves. Pile shifts are intentional and give the se-
ating furniture a special touch and casualness.
Patina and shiny spots are to be expected
when in use.



www.blauer-engel.de/uz117

90



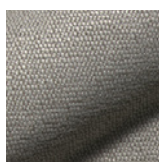
9120

marone / chestnut



9121

flamingo / flamingo



9122

taupe / taupe

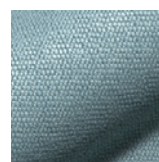


9123

wollweiß /
wool white

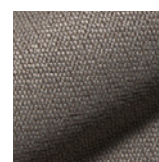
9124

eisgrau / ice grey



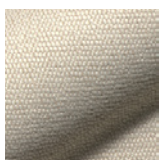
9125

hellblau / light blue



9127

braun / brown



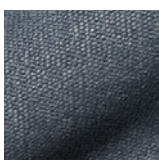
9128

beige / beige



9129

stahl / stahl



9130

jeansblau /
denim blue

9131

anthrazit /
anthracite

9133

senfgelb/
mustard yellow

9134

ozeanblau /
oceanblue

9135

moosgrün /
moss green

Material/material: 40% Viskose/Viscose
30% Polyester/Polyester
25% Baumwolle/Cotton
5% Polyamid/Polyamide

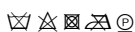
Gewicht lfd Meter/
weight per metre: 920 g

Stoffbreite/fabric width: 140 cm

Strapazierfähigkeit/
durability: starke Beanspruchung/heavy use

Lichtechtheit (1-8)/
Light fastness (1-8): 5-6

Pilling/pilling: 4

Pflege und Reinigung/
care and cleaning: 

Stoffart/fabric type: Flachgewebe/flat-weave

Brandschutz/fire
protection: BS 5852 Zigaretten- und Streichholztest
bestanden/cigarette and match test, AB
2998 passed

Artikelbeschreibung
Gebrauchs- und
warentypische
Eigenschaften/
article description
and wear/product
characteristics:

Buntgewebter, schwerer Strukturstoff mit einer außergewöhnlich weichen Haptik. Ein spezielles neu entwickeltes Bouclégarn verleiht dem Artikel den besonderen Stone-washed Look. Die umfangreiche Farbpalette ist zart und zurückhaltend, besitzt einen feinen Melange-Effekt und wirkt ganz bewusst wie leicht verblichen. Dieses Bezugsmaterial verleiht dem Polstermöbel einen zeitlos, klassischen Vintage Look und bietet eine wunderbare Haptik./

A colourfully woven, heavy structured fabric with an exceptionally soft feel. A special, newly developed boucle yarn gives the product its special stone-washed look. The extensive colour palette is delicate and restrained, has a fine melange effect and looks deliberately light-faded. This cover fabric gives the upholstered furniture a timeless, classic vintage look and provides a wonderful feel.



www.blauer-engel.de/uz117

90



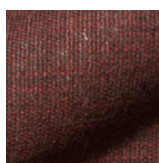
9200

dunkelblau / dark blue



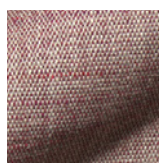
9201

petrol / blue



9202

dunkelrot / dark red



9203

rot-weiss /
red-white

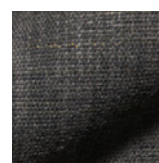
9204

muskat / nutmeg



9205

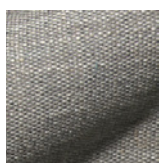
torf / peat



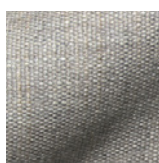
9206

braun-grau /
brown-grey

9207

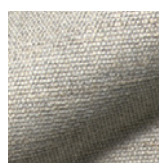
grün-grau /
green-grey

9208

rauchgrau /
smoke-grey






9209

eisgrau / ice-grey



9210

sandgrau /
sand-grey

Material/material:	30% Polyester/Polyester 20% Baumwolle/Cotton 20% Viskose/Viscose 15% Leinen/Linen 15% Polyacryl/Polyacrylics
Gewicht lfd Meter/ weight per metre:	720 g
Stoffbreite/fabric width:	140 cm
Strapazierfähigkeit/ durability:	normale Beanspruchung/normal use
Lichtechtheit (1-8)/ Light fastness (1-8):	5-6
Pilling/pilling:	3-4
Pflege und Reinigung/ care and cleaning:	    
Stoffart/fabric type:	Flachgewebe/flat-weave
Brandschutz/ fire protection:	BS 5852 Zigarettentest bestanden/ BS 5852 cigarette test, AB 2998 passed

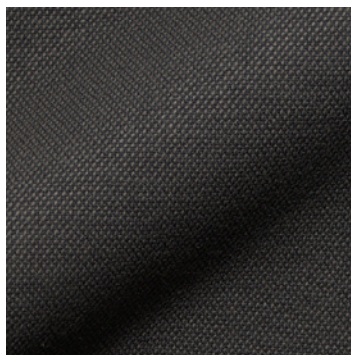
Artikelbeschreibung
Gebrauchs- und
warentypische
Eigenschaften/
article description
and wear/product
characteristics:

Dieses Mischgewebe mit hohem Anteil an Naturfasern (Baumwolle, Viskose, Leinen) erhält seine wunderschöne und charakteristische Farbstruktur durch die besondere Mischung der eingesetzten Materialien. Jede Faser wird einzeln gefärbt und dann zum Garn versponnen, hieraus entsteht die besondere Melange der Farben. Der Stone-Washed Effekt und die weiche Haptik sorgen für einen lässigen Look. Eine ideale Kombination zu diesem leicht strukturiertem Polsterstoff sind die waschbaren und zarten Uni-Artikel mit den COR Nr. 7200-7211.

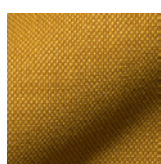
This blended fabric with a high proportion of natural fibres (cotton, viscose, linen) acquires its beautiful and characteristic colour structure due to the special mixture of the materials used. Each fibre is dyed individually and then spun into yarn, resulting in a special blend of colours. The washable and delicate uni articles with the COR-No. 7200-7211 are an ideal combination for this lightly structured upholstery fabric.


www.blauer-engel.de/uz117

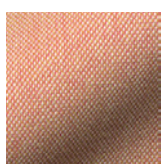
95



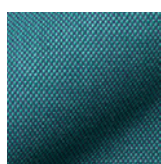
9577
anthrazit / anthracite



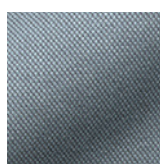
9560
senf / mustard



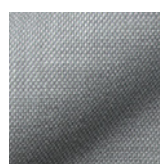
9562
weiß-rot /
white red



9572
aqua / aqua



9573
hellblau / light blue



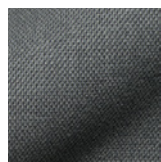
9574
weiß-grau /
white grey



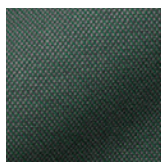
9575
weiß-kamel /
white camel



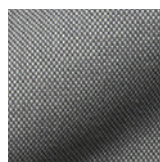
9576
kamel / camel



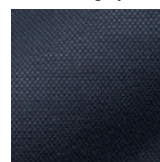
9578
grau / grey



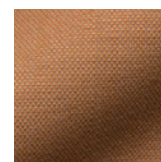
9579
grün / green



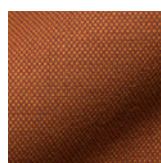
9580
grau / grey



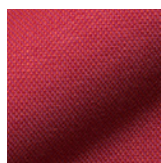
9581
blau / blue



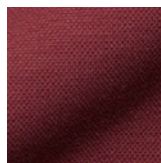
9582
zimt / cinnamon



9583
orange / orange



9584
pink / pink



9585
rubin / rubin

Material/material:	90% Schurwolle/Pure Wool 10% Nylon/Nylon
Gewicht lfd Meter/ weight per metre:	770 g
Stoffbreite/fabric width:	140 cm
Strapazierfähigkeit/ durability:	starke Beanspruchung/heavy use
Lichtechtheit (1-8)/ Light fastness (1-8):	5-7
Pilling/pilling:	4
Pflege und Reinigung/ care and cleaning:	
Stoffart/fabric type:	Flachgewebe/flat woven fabric
Brandschutz/ fire protection:	BS 5852 Zigarettentest, Cal. TB 117-2013, AB2998 bestanden /cigarette test, Cal. TB 117-2013, AB2998 passed

Artikelbeschreibung
Gebrauchs- und
warentypische
Eigenschaften/
article description
and wear/product
characteristics:

Dieser Artikel besitzt eine innovative Bindungsart und Konstruktion, bestehend aus drei verschiedenen Garnen. Hieraus ergibt sich eine feine dreidimensionale Oberfläche mit ein-zigartigen Farbnuancen und besonderer Dynamik. Aus der Entfernung erscheint der Stoff einfarbig, bei genauere Betrachtung jedoch kommen die unterschiedlichen Farbtöne zum Vorschein. Der sehr hohe Schurwollanteil erklärt die starke Strapazierfähigkeit und bietet optimale Eigenschaften für einen Wohn- und Objekt-Möbelstoff. Schurwolle ist atmungsaktiv, schmutzabweisend, klimatisierend und schwer entflammbar./

This article has an innovative type of weave and construction, consisting of three different yarns. This results in a fine, three-dimensional surface with unique colour nuances and a special dynamic. From a distance the fabric looks monochrome, but close up the different colour tones come to the fore. The fabric is very hard-wearing due to the high pure new wool content, and has the ideal characteristics for home as well as contract upholstery. Pure new wool is breathable, dirt-repellent and flame-retardant, and adapts ideally to any room temperature.

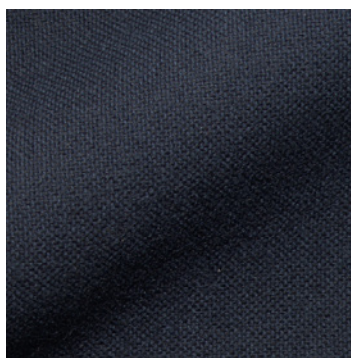


www.blauer-engel.de/uz117

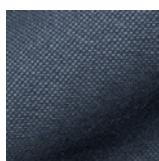
Die abgebildeten Farben können im Druck vom Original abweichen. / The print colours may differ from the original version.

ACHTUNG: Nicht alle Stoffe sind auf allen COR Modellen zu verarbeiten. / PLEASE NOTE: not all fabrics can be used on every COR model.

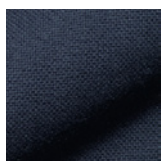
95



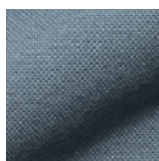
9700
denim / denim



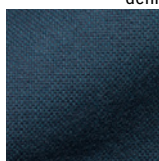
9701
graublau / greyblue



9702
marine / navy



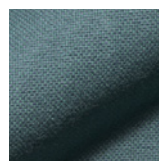
9703
traubenblau / blue



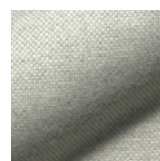
9704
tinte / ink



9705
mintblau / mintblue



9706
aqua / aqua



9707
eisgrau / icegrey



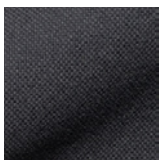
9708
hellgrau / light grey



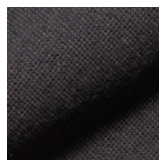
9709
stahl / steel



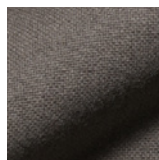
9710
mittelgrau / grey



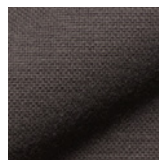
9711
schwarzgrau / grey



9712
schwarzbraun /
blackbrown



9713
nougat / nougat



9714
tabak / tobacco



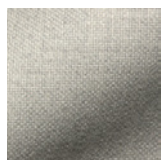
9715
kitt / kitt



9716
leinen / linen



9717
kiesel / pebbles



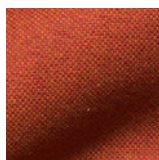
9718
beige / beige



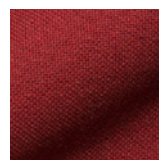
9719
curry / curry



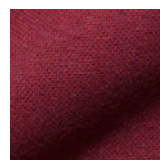
9720
lemon / lemon



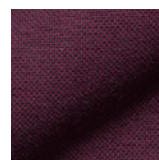
9721
kürbis / pumpkin



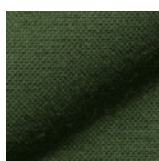
9722
koralle / coralle



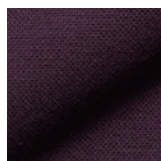
9723
kirsche / cherry



9724
himbeer / raspberry



9725
moos / moss



9726
bordeaux / bordeaux



9727
tanne / fir

Material/material:	100% Schurwolle/Pure Wool
Gewicht lfd Meter/weight per metre:	870 g
Stoffbreite/fabric width:	140 cm
Strapazierfähigkeit/durability:	starke Beanspruchung/heavy use
Lichtechtheit (1-8)/Light fastness (1-8):	6
Pilling/pilling:	3-4
Pflege und Reinigung/ care and cleaning:	☒ ☒ ☒ ☒ ☒
Stoffart/fabric type:	Flachgewebe, Panamabindung/ flat-weave, matt weave
Brandschutz/fire protection:	BS 5852 Crip5 Zigaretten- und Streichholztest, Cal. TB 117-2013, AB2998 bestanden/BS 5852 Crip5 cigarette and match test, Cal. TB 117-2013, AB2998 passed

Artikelbeschreibung Gebrauchs- und warentypische Eigenschaften/
article description and wear/product characteristics:

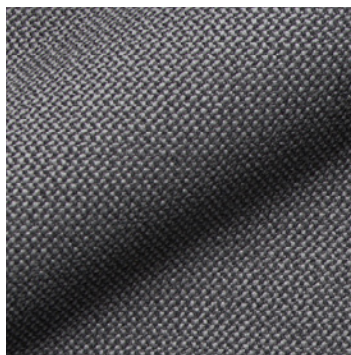
100%iger Schurwollstoff mit klassischer Panamabindung. Dieser Artikel ist ein Basic mit umfangreicher Farbpalette und lässt sich wunderbar kombinieren. Die verwendeten fasergefärbten MelangeGarne erzeugen eine spannende Bi-Color bis Ton-in-Ton Farbgebung. Die außergewöhnlich weiche Haptik ist herausragend für einen Schurwollartikel. Ideale Eigenschaften wie Langlebigkeit, Strapazierfähigkeit, klimatisierend, antistatisch, schwer-entflammbar und atmungsaktiv sind bezeichnend.

A 100% pure new wool fabric with a classic Panama weave, an exceptionally soft feel and an extensive colour range. This article is a basic and is ideal for combining. The fibre-dyed melange yarns used create fascinating bi-colour to tone-in-tone colouring. The exceptionally soft feel is outstanding for a pure new wool article. It is characteristically long-lasting, hardwearing, climatising, antistatic, flame retardant and breathable.



www.blauer-engel.de/uz117

100



10067
carbon / carbon



10060
offwhite / offwhite



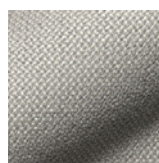
10061
macadamia /
macadamia



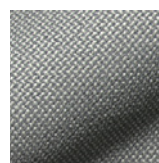
10062
grau-nougat / grey
nougat



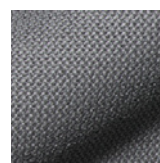
10063
walnut / walnut



10064
chalk / chalk



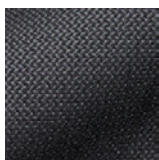
10065
zinn / zinn



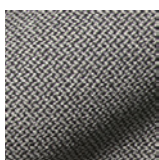
10066
fels / fels



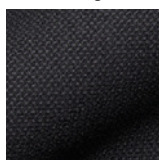
10067
carbon / carbon



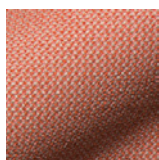
10068
asphalt / asphalt



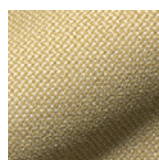
10069
pepper / pepper



10070
black / black



10071
grapefruit /
grapefruit



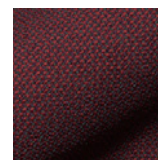
10072
hellgelb / hellgelb



10073
kupfer / copper



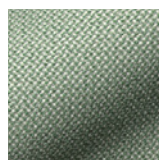
10074
violett-orange /
violet-orange



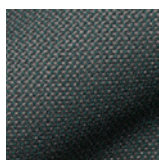
10075
rubin / rubin



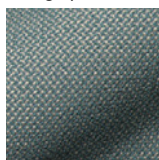
10076
forrest / forrest



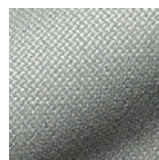
10077
hellgrün / light
green



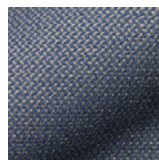
10078
grau-grün /
grey green



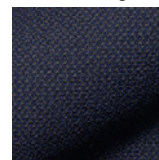
10079
lake / lake



10080
diamond / diamond



10081
sea / sea



10082
navy / navy

Material/material:	95% Schurwolle/Virgin wool 5% Polyamid/Polyamide	Artikelbeschreibung Gebrauchs- und warentypische Eigenschaften/ article description and wear/ product characteristics:	Ein klassischer Schurwollstoff neu interpretiert. Außergewöhnlich ist die frische Farbigkeit. Es werden verschiedene Garnfarben miteinander ver- webt, hierdurch entsteht die eigenständige Tiefen-/ Netzstruktur und das besondere multi-color Farb- spiel an der Oberfläche des Gewebes. Das verwebte Kammgarn/ Bouclégarn aus Merinowolle ist strapa- zierfähig und langlebig. Das Gewebe regeneriert sich ideal und verhindert dadurch bleibende Druck- stellen. Wolle ist schmutzabweisend und passt sich der Raumtemperatur an. A classic new wool fabric, reinterpreted. The fresh colours are remarkable. Various yarn colours are woven together, creating a distinct depth/network structure and the special multiple play of colours on the surface of the fabric. The woven worsted/bouclé yarn made of merino wool is hard-wearing and durable. The weave regenerates itself perfectly, thereby pre- venting permanent pressure points. Wool is dirtrepellent and adapts to the room temperature.
Gewicht lfd Meter/weight per metre:	900 g		
Stoffbreite/fabric width:	140 cm		
Strapazierfähigkeit/durability:	starke Beanspruchung/heavy use		
Lichtechtheit (1-8)/Light fastness (1-8):	5-6		
Pilling/pilling:	4-5		
Pflege und Reinigung/care and cleaning:	☒ ☒ ☒ ☒ ☒		
Stoffart/fabric type:	Jacquardgewebe/Jacquard weave		
Brandschutz/fire protection:	BS 5852 Crip5 Zigaretten- und Streich- holztest, Cal. TB 117-2013 bestanden/ BS 5852 Crip5 cigarette and match test, Cal. TB 117-2013, AB 2998 passed		

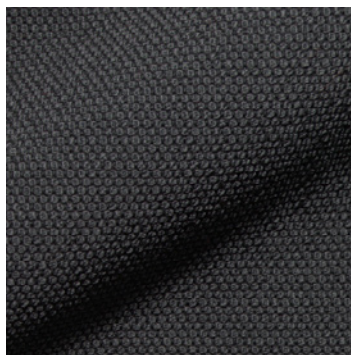


www.blauer-engel.de/uz117

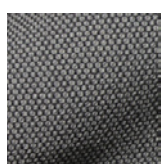
Die abgebildeten Farben können im Druck vom Original abweichen. / The print colours may differ from the original version.

ACHTUNG: Nicht alle Stoffe sind auf allen COR Modellen zu verarbeiten. / PLEASE NOTE: not all fabrics can be used on every COR model.

120



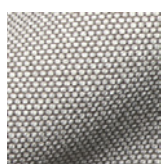
12045
anthrazit / anthracite



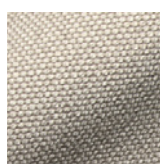
12025
steingrau / stone
gray



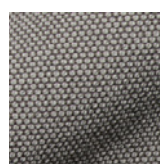
12026
grau / gray



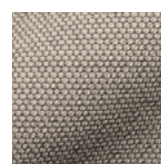
12027
ecru-taupe /
ecru-taupe



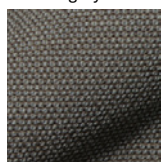
12028
natur / nature



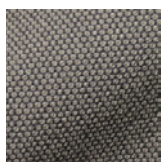
12029
rauchgrau /
smoke gray



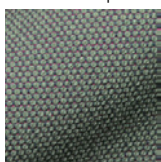
12030
kitt / kitt



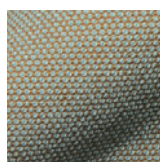
12031
trüffelgrau /
truffle gray



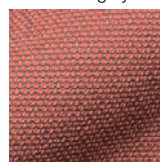
12032
taupe / taupe



12033
mintgrün-blau /
mint green blue



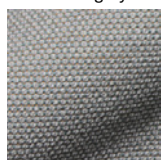
12034
salbei safran /
sage saffron



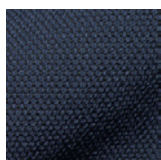
12035
flamingo / flamingo



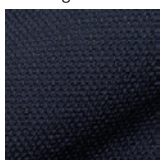
12036
terracotta blau /
terracotta blue



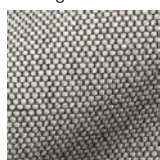
12037
himmelblau /
sky blue



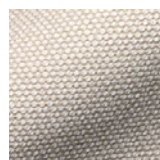
12038
blau / blue



12039
nachtblau /
night blue



12041
pepper schwarz /
pepper black



12043
calla ecru-grau /
calla ecru gray

Material/material:	96% Schurwolle/New wool 4% Polyamid/Polyamide	Artikelbeschreibung Gebrauchs- und warentypische Eigenschaften/ article description and wear/product characteristics:	Schwerer, hochwertiger Schurwollstoff mit natürlichem, matten Glanz und besonderer Farbbrillanz. Mit raffinierter Webtechnik entsteht eine Wabenstruktur an der Stoffoberfläche. Diese verleiht dem Artikel einen voluminösen und körnigen Charakter mit Tiefenwirkung. Die verwendete Merinowolle in Kammgarnqualität ist äußerst strapazierfähig und langlebig. Das Gewebe regeneriert sich und verhindert dadurch bleibende Druckstellen. Wolle ist schmutzabweisend und passt sich der Raumtemperatur an - wirkt im Winter wärmend und im Sommer kühlend. Die Farbpalette ist besonders facettenreich und eigenständig.
Gewicht lfd Meter/ weight per metre:	1010 g		Heavy, high-quality virgin wool fabric with a natural, matt sheen and outstanding colour brilliance. A sophisticated weaving technique produces a honeycomb structure on the fabric's surface which lends the article a special, voluminous and grainy character giving the effect of depth. The worsted-quality merino wool used is extremely hard-wearing and durable. The fabric regenerates itself, thereby preventing lasting pressure marks. Wool repels dirt and adapts to room temperature, warming in the winter and cooling in the summer. The range of colours is particularly multifaceted and distinct.
Stoffbreite/fabric width:	140 cm		
Strapazierfähigkeit/ durability:	starke Beanspruchung/heavy use		
Lichtechtheit (1-8)/ Light fastness (1-8):	5-6		
Pilling/pilling:	4-5		
Pflege und Reinigung/ care and cleaning:			
Stoffart/fabric type:	Flachgewebe mit Wabenstruktur/ flat-weave with honeycomb structure		
Brandschutz/ fire protection:	BS 5852 Crip5 Zigaretten- und Streichholztest, Cal. TB 117-2013, antistatisch/ BS 5852 Crip5 cigarette and match test, Cal. TB 117-2013, AB 2998 passed, antistatic		



www.blauer-engel.de/uz117

Die abgebildeten Farben können im Druck vom Original abweichen. / The print colours may differ from the original version.

ACHTUNG: Nicht alle Stoffe sind auf allen COR Modellen zu verarbeiten. / PLEASE NOTE: not all fabrics can be used on every COR model.

140



14001

wollweiß / wool white



14002

hellgrau / light grey



14003

taupe / taupe



14004

mocca / mocca

Material/material: 36% Alpakawolle/Alpaca wool
35% Schaf-Schurwolle/Pure sheep's wool
29% Baumwolle/Cotton


**Gewicht lfd Meter/
weight per metre:** 952 g

Stoffbreite/fabric width: 135 cm

**Strapazierfähigkeit/
durability:** starke Beanspruchung/heavy use

**Lichtechtheit (1-8)/
Light fastness (1-8):** 4-5

Pilling/pilling: 4-5

**Pflege und Reinigung/
care and cleaning:** 

Stoffart/fabric type: Jacquard/Jacquard

**Brandschutz/
fire protection:** BS 5852 Zigaretten und Streichholztest,
Cal. TB 117-2013 bestanden/BS 5852
cigarette and match test, Cal. TB 117-2013,
AB 2998 passed

**Artikelbeschreibung
Gebrauchs- und
warentypische
Eigenschaften/
article description
and wear/product
characteristics:**

Besonders hochwertiger Bouclé-Stoff aus reinen Naturfasern. Außergewöhnlich ist die weiche Haptik und das hohe Volumen. Die sehr kostbare Alpakawolle stammt aus dem Edelhaar der gleichnamigen Lama-Art aus den südamerikanischen Anden. Das versponnene Garn besitzt eine seidig-weiche Qualität und ist sogar weicher, feiner und wärmer als Schafwolle. Das verwebte Bouclé-Garn mit seiner strukturierten Oberfläche aus vielen kleinen Schlingen verleiht diesem Artikel einen weiteren besonderen Effekt. All diese Komponenten machen den Polsterstoff zu einem charaktervollen, edlen und zu 100% natürlichen Bezugsstoff.

A particularly high-quality bouclé fabric (French for 'curled') made of pure natural fibres (alpaca, sheep's wool and cotton). The soft feel and the high volume are extra-ordinary. The very precious alpaca wool comes from the fine hair of the eponymous Lama species from the South American Andes. The spun yarn has a silky soft quality and is even softer, finer and warmer than sheep's wool. The woven bouclé yarn with its structured surface comprising many small loops gives this article a further special effect. All these components make the upholstery fabric a characterful, noble and 100% natural upholstery fabric.



www.blauer-engel.de/uz117